



Jardineira, Braguilha de Fecho - Maxi Wear

Refª :

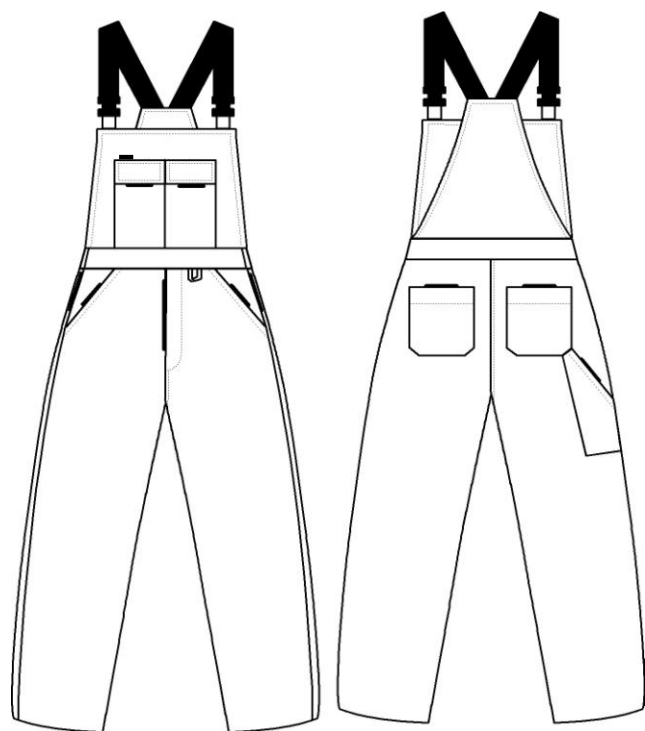
92150H

DESCRIÇÃO TÉCNICA

- Alças: Em elástico duplo (30mm), Fivela plásticas
- Frontes: Peitilho com um bolso de 2 divisões, palas apertam por meio de velcro (não visível) com abertura/pala direita para caneta, no cós aperta com botão (não visível), penduro lado esquerdo/Pesponto 2mm, na parte inferior, braguilha de fecho, 2 Bolsos de chapa, aberturas laterais com botões
- Costas: Na parte inferior 2 Bolsos de chapa cantos cortados aperta por meio de velcro (não visível) e um bolso de metro
- Moscas nos pontos de pressão

Normas Aplicáveis: EN 340

DESENHO TÉCNICO / PORMENOR

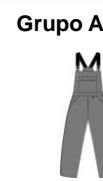


PERSONALIZAÇÃO

GAMA DE CORES



Verde  
25006



Cinza  
53006



Azul Porto  
12006

Grupo B



Branco  
50007

CARACTERÍSTICAS TÉCNICAS DO TECIDO

Grupo A

- Composição: 65%Poly/35%Alg/245g/m2/Ponto sarja

Grupo B

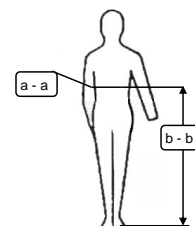
- Composição: 65%Poly/35%Alg/200g/m2/Ponto sarja

MEDIDAS (cm)  
(Produto Acabado)

Interna:  Cliente:

TAMANHOS

|  | 38  | 40  | 42  | 44  | 46  | 48  | 50  |  |  | Tol°/cm |
|--|-----|-----|-----|-----|-----|-----|-----|--|--|---------|
| - 1/2 Perímetro Cintura                    | 42  | 44  | 46  | 48  | 50  | 52  | 54  |  |  | ±1      |
| - Perímetro cintura (a - a')               | 84  | 88  | 92  | 96  | 100 | 104 | 108 |  |  | ±2      |
| - Altura Lateral sem Cós incluído (b - b') | 102 | 103 | 104 | 105 | 106 | 107 | 110 |  |  | ±2      |



VESTUÁRIO DE TRABALHO E UNIFORMES; MATERIAIS DE PROTECÇÃO; HIGIENE E SEGURANÇA

Lugar do Pombal - Zona Industrial do Salgueiro  
Apartado 189-3534-909 - Mangualde

HR PROTECÇÃO SA  
Import/Export

Tel. : +351 232 620 620 / Fax. : +351 232 610 333  
www.hrproteccao.pt geral@hr-proteccao.pt

Distribuído por: